An illustration of a pencil with a pink eraser and a sharpened orange lead tip, surrounded by several pink hearts. The pencil is positioned to the right of the main text box. The background is a vibrant yellow with a repeating pattern of small, stylized sunburst or floral motifs. A thin, dark grey line with small loops runs diagonally across the page, framing the central text area.

**Apoyo a
niñas,
niños y
adolescentes
en duelo
dentro de la
escuela**



SEGUROS
MONTERREY

80
AÑOS



Save the Children

**Apoyo a
niñas,
niños y
adolescentes
en duelo
dentro de la
escuela**

La escuela sea física o virtual, es uno de los principales lugares donde el duelo se hará presente.

La escuela, a través de las y los docentes, debe interesarse por el duelo que viven niñas, niños o adolescentes.

Es importante que las familias informen lo que sucede a la escuela, y que la escuela indague sobre quién ha fallecido, qué vínculo tenía con la niña o niño, cómo ha ocurrido la muerte, qué aspectos de la muerte conoce la niña o niño, qué recursos de ayuda maneja la familia, religiosidad o cualquier otro dato relevante.

Si eres docente, es importante que mantengas las rutinas en el aula, pero sé flexible con la niña o el niño que está en duelo.

Toma en cuenta que las niñas y niños en duelo tendrán un proceso de aprendizaje más lento, es posible que les cueste elaborar las tareas y los deberes, por ello, es imprescindible ser flexibles y extender los plazos para tareas o proyectos.

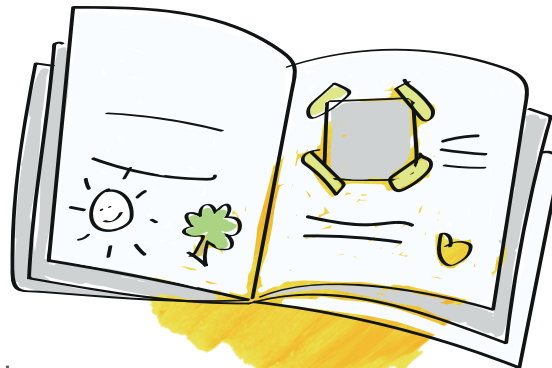
Pon atención a sus emociones, puede estar distraído o tener recuerdos sobre la persona fallecida. Si llora, acompáñale y hazle sentir en confianza. Si este sentimiento permea al grupo, déjalo que fluya.

Si es posible, realiza una junta o llamada con los familiares para dar seguimiento, que te compartan cómo está en casa y saber si hay algo en lo que debas de poner atención en la escuela.



Pregunta a la niña o niño si quiere informar a sus compañeros sobre lo sucedido y comenta la respuesta con los familiares, esto con el objetivo de que sus compañeras y compañeros no le causen incomodidad con algunas preguntas o para generar solidaridad entre ellos.

Si están tomando clases a distancia pueden realizar cartas o dibujos virtuales de apoyo, hacer un mural digital con fotografías de todo el grupo o generar dinámicas como "abrazos a la distancia". Usa tu creatividad y la de tus alumnos para enviar apoyo a la distancia, mientras las clases sigan sin ser presenciales.



Si regresaste a las aulas, ofréceles la oportunidad de poder hablar por teléfono con sus familiares cuando se sientan tristes, ya que esto les puede generar seguridad para adaptarse mejor a la escuela.

Si se encuentran a la distancia, dales permiso para que se tomen una pausa y platiquen con un familiar cercano.

Es importante estar alerta de la niña o niño en duelo, y evitar que se lastimen o se critiquen a partir de sentimientos.



Si consideras que necesitas ayuda profesional, puedes llamar al teléfono 800 600 65 65 en donde un equipo de expertos te brindará asesoría de forma gratuita.