



¡Participa en la División de Psicología Educativa!

Boletín Nº 14 – Mayo de 2026



La División en activo

La **Junta Directiva de la División de Psicología Educativa** se reunió el pasado 7 de marzo de 2026 para abordar los ejes clave que marcan la agenda actual de la profesión, destacando el impulso a la formación continua y el impacto de la Inteligencia Artificial en el bienestar psicológico.

Un paso más hacia una psicología educativa basada en la evidencia y el compromiso social.



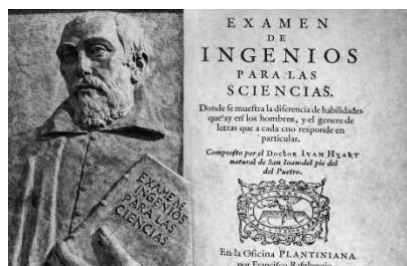
Entrevista destacada



Cómo desenvolverse en el entorno digital de forma segura, crítica y saludable – Entrevista a Marta Labrador Méndez, directora PSICOLAB Studio Tic Tac Control Lab UCM

"El reto no consiste únicamente en limitar el acceso, sino en preparar a la infancia y la adolescencia". Bajo esta perspectiva, Marta Labrador analiza en Infocop el debate sobre el uso de redes sociales en menores, subrayando la importancia de la alfabetización digital y el pensamiento crítico. Una reflexión necesaria para abordar la salud mental infanto-juvenil desde la evidencia y la responsabilidad compartida. → [Ver entrevista en Infocop](#)

Día de la Psicología



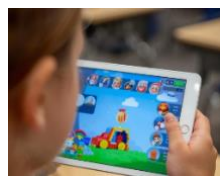
El pasado **24 de febrero** conmemoramos el **Día de la Psicología**, una fecha para rendir tributo a **Juan Huarte de San Juan**, cuyo ingenio y visión pionera marcaron el nacimiento de nuestra disciplina. Fue una ocasión especial para celebrar la pasión y el compromiso que cada profesional dedica a comprender y cuidar la mente humana. ¡Nuestra más sincera felicitación a todos los que hacéis crecer esta profesión con vuestra labor diaria!

Accreditación en PsiE

Desde una apuesta firme por la calidad profesional, te animamos a obtener tu **acreditación como experta/o en Psicología Educativa**, ya que una mayor adhesión refuerza el impacto del área en la toma de decisiones y clarifica sus funciones profesionales. Si aún no has iniciado este proceso, te invitamos a acceder al enlace y sumarte a este paso clave para fortalecer la profesión. Más información [aquí](#).



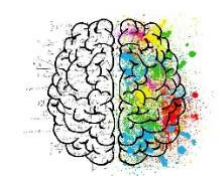
Recursos



Enredados con las pantallas. Guía diseñada para que orientadores y docentes ayuden a los jóvenes a navegar por el entorno digital de forma crítica y saludable. → [Leer más](#)



Manual metodológico de orientación profesional a estudiantes. Pautas para guiar el proceso de elección vocacional y la inserción laboral. → [Leer más](#)



Atención educativa al alumnado con Altas Capacidades: Guía para el profesorado. Pautas para la identificación temprana y estrategias de enriquecimiento curricular inclusivo. → [Leer más](#)



El alumno con TDAH. Guía para madres y padres. Manual práctico con orientaciones y pautas de intervención para mejorar el ajuste escolar y familiar. → [Leer más](#)



ÁREA TRANSVERSAL

Accede a la información contenida en el [Área de Psicología e Igualdad de Género](#).

[Sigue aprendiendo en FOCAD](#)

[Publica en Papeles del Psicólogo](#)

Nuestra División

Anímate a participar activamente en la División de Psicología Educativa inscribiéndote. Para más información no dudes en contactar.



[→ Leer más](#)

Equipo redactor*

- Junta Directiva de la División:
- Ilma. Sra. Pilar Calvo Pascual (*Coordinadora*)
 - Doña Andrea Ollero Muñoz
 - Doña María del Carmen Romero Cabezas
 - Don Antonio Labanda Díaz
 - Don Hipólito Puente Carracedo
 - Don Juan Pedro Martínez Ramón

[→ Leer más](#)

En cumplimiento de la normativa vigente en materia de Servicios de la Sociedad de la Información y del Comercio Electrónico y de la actual en Protección de Datos de Carácter Personal, le comunicamos que sus datos de carácter personal forman parte de una base de datos gestionada bajo nuestra responsabilidad con la finalidad de mantener nuestra relación.

En base a su consentimiento y el interés legítimo como responsable de tratamiento, le mantendremos puntualmente informado por cualquier vía de novedades, congresos, jornadas, encuentros, eventos, cursos, etc. y de cualquier información con el fin de fomentar y promover la profesión del psicólogo/a.

Es nuestra intención evitar el envío de correos no solicitados, por lo que si no desea seguir recibiendo este tipo de comunicaciones, podrá oponerse con una simple notificación a través de la cuenta de correo de nuestro Delegado en Protección de Datos dpo@cop.es indicando su voluntad. Igualmente podrá ejercitar el resto de los derechos que le confiere la actual normativa en protección de datos.

Información Básica en Protección de Datos

Responsable de tratamiento: Consejo General de Colegios Oficiales de Psicólogos, Conde de Peñalver, 45 3a Planta 28006, Madrid. Teléfono: 914 44 90 20

Correo electrónico: secop@cop.es.

Delegado en Protección de Datos: Leopoldo Capella Álvarez, Conde de Peñalver, 45 3aPlanta, 28006, Madrid.

Teléfono 639 623 993 Correo electrónico: dpo@cop.es

Finalidad: Desarrollo, control y mantenimiento de nuestra relación. El cumplimiento estatuario y reglamentario.

Legitimación: En función del tipo de relación que mateamos con usted, la legitimación para el tratamiento de sus datos estará enmarcada en una de estas bases legales:

RGPD: 6.1.a) Consentimiento del interesado.

RGPD: 6.1.b) Tratamiento necesario para la ejecución de un contrato en el que el interesado es parte o para la aplicación a petición de éste de medidas pre contractuales.

RGPD: 6.1.c) Tratamiento necesario para el cumplimiento de una obligación legal aplicable al responsable del tratamiento. Destinatarios: Salvo las necesarias para el cumplimiento de obligaciones legales, no se prevén cesiones de sus datos. Transferencia de datos a terceros países: No se prevén.

Derechos: Acceder, rectificar y suprimir los datos así como otros derechos enumerados en la información complementaria sobre protección de datos que podrá ejercer acreditado debidamente su identidad en dpo@cop.es

Este correo electrónico y cualquier archivo transmitido con él son confidenciales y contienen información sometida a secreto profesional o cuya divulgación está expresamente prohibida por la Ley. Este correo se dirige exclusivamente a su destinatario. Si lo ha recibido por error, le rogamos que nos lo comuniqué inmediatamente por esta misma vía y proceda a su destrucción. El uso no autorizado de este mail y sus ficheros adjuntos está estrictamente prohibido.

* Agradecimientos a Dña. Nayara Solano Jiménez por su colaboración.